

handbuch

EINBAU – AUSBAU

MONTAGE – DEMONTAGE
INSTRUKTION

TECHNISCHE
INFORMATIONEN

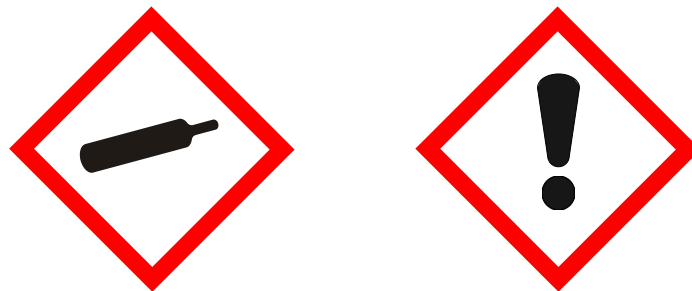
ET-C SI



SICHERHEIT UND QUALITÄT

Gesundheit und Sicherheit

Unsachgemäße Montage/Installation kann dazu führen, dass der Fitting beschädigt wird und sich einige Komponenten bei der Druckbeaufschlagung ablösen, was Schäden am Produkt oder Verletzungen von Personen zur Folge haben kann.



Qualität

Spezielle Dichtungssysteme aus hochwertigen Materialien sind in unseren gesamten Fittingtypen im täglichen Einsatz. Durch die ständige Verbesserung unserer Technik können wir alle unser M-Type-Systeme mit einer Garantie von zwei Jahren ausstatten.

INHALTSVERZEICHNIS

1. Einbauanleitung
2. Ausbauanleitung
3. Demontageanleitung
4. Montageanleitung
5. Auflistung der notwendigen Werkzeuge
6. Technische Informationen
7. Anschlüsse

EINBAUANLEITUNG

FITTINGE ET-C SI

1. Einbauanleitung

ET-C SI



Fig. 01



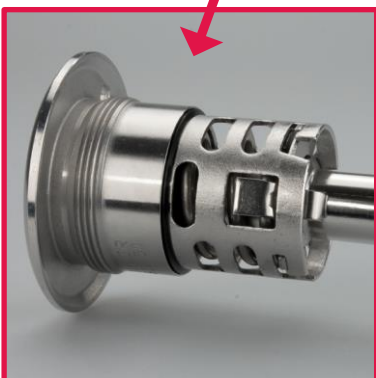
1. Feuchten Sie den Fitting im Wasser mit Spülmittel an.

Fig. 02



2. Prüfen Sie die Kegmuffe auf Sauberkeit.

Fig. 03



3. Bitte überprüfen Sie den Dichtungsring auf Verschmutzungen und Beschädigungen.

Fig. 04



4. Überprüfen Sie den Sicherheitsriegel. Führen Sie den Fitting gerade in die Öffnung der Kegmuffe ein.

Fig. 05



5. Drücken Sie den Fitting von Hand nach unten, der Sicherheitsriegel rastet unter der Kegmuffe ein.

Fig. 06



6. Schrauben Sie den Fitting mit dem DSI Ein- und Ausbauwerkzeug im Uhrzeigersinn fest. Drehmoment 80 ± 5 Nm.

Fig. 07



7. Entfernen Sie das DSI-Ein- und Ausbauwerkzeug. Das Keg ist gebrauchsfertig.

AUSBAUANLEITUNG

FITTINGE ET-C SI

2. Ausbauanleitung

ET-C SI

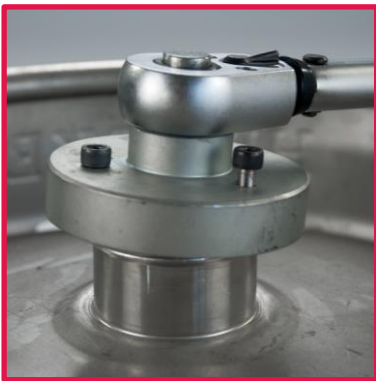


Fig. 08



1. Entlüften Sie das Keg mit Hilfe des DSI Demontagewerkzeuges.

Fig. 09



2. Drehen Sie den Fitting mit Hilfe des DSI Ein- und Ausschraubwerkzeuges völlig lose.

Fig. 10



3. Montieren Sie das Demontagewerkzeug wie bei einem normalen Zapfkopf und drücken Sie den Hebel hinunter bis zum Anschlag. Der Sicherheitsriegel wird eingezogen.

AUSBAUANLEITUNG

FITTINGE ET-C SI

Fig. 11



4. Nehmen Sie den Fitting heraus und lösen Sie das Werkzeug.

DEMONTAGEANLEITUNG

FITTINGE ET-C SI

3. Demontageanleitung

ET-C SI

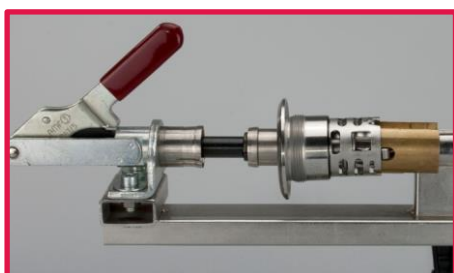


DEMONTAGEANLEITUNG

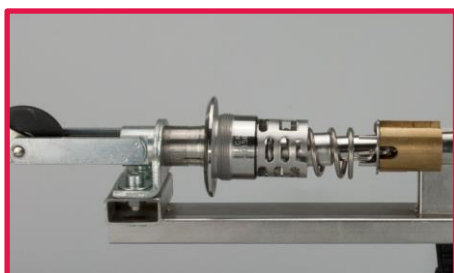
FITTINGE ET-C SI



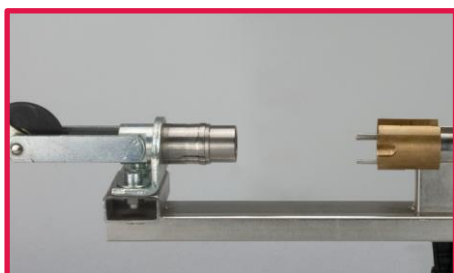
1. Legen Sie den Fitting in das Werkzeug. Stellen Sie sicher, dass die drei Stifte des Werkzeugs in die drei Öffnungen der Bodenplatte des Steigrohres passen.



2. Ziehen Sie den Hebel nach vorne um die Feder zu spannen. Drücken Sie den Sicherheitsriegel leicht nach innen. Ziehen Sie das Gehäuse nach unten und drehen es gegen den Uhrzeigersinn bis es ausklinkt.



3. Bewegen Sie das Gehäuse nach oben.



4. Entnehmen Sie das Gehäuse und das Steigrohr.



5. Zerlegen Sie alle Teile.

MONTAGEANLEITUNG

FITTINGE ET-C SI

4. Montageanleitung

ET-C SI

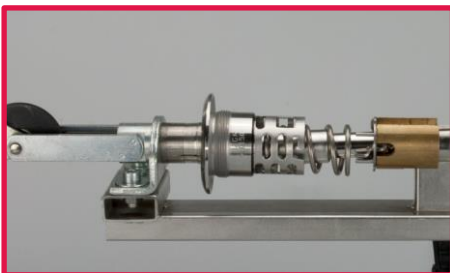


MONTAGEANLEITUNG

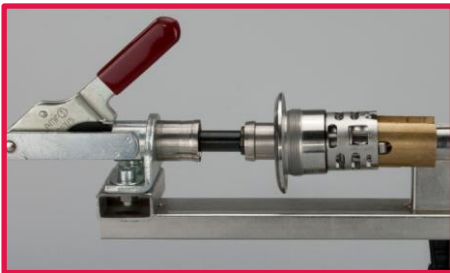
FITTINGE ET-C SI



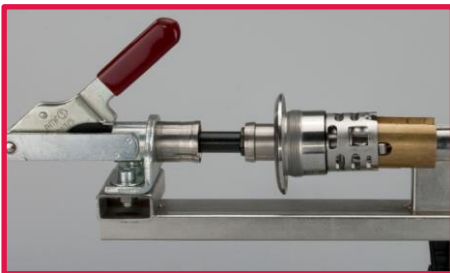
1. Ersetzen Sie die Gehäuse- und die Hauptdichtung. Legen Sie alle Teile zusammen. Platzieren Sie alle Teile in der korrekten Reihenfolge auf dem Steigrohr.



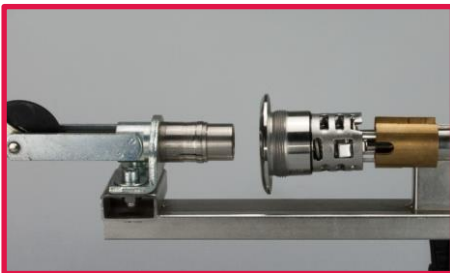
2. Platzieren Sie Gehäuse und Steigrohr in das Montagewerkzeug. Stellen Sie sicher, dass die drei Stifte des Werkzeugs in die Löcher der Bodenplatte passen. Setzen Sie den Sicherheitsriegel ein.



3. Ziehen Sie den Hebel nach vorne um die Feder zu spannen.



4. Drücken Sie den Sicherheitsriegel leicht nach innen, ziehen Sie das Gehäuse nach unten und drehen Sie es im Uhrzeigersinn bis es in der Fittingplatte einrastet. Stellen Sie sicher, dass der Sicherheitsriegel in der großen Öffnung des Gehäuses liegt.



5. Drücken Sie den Hebel zurück. Nehmen Sie den Fitting aus dem Werkzeug heraus. Bitte überprüfen Sie den korrekten Sitz des Sicherheitsriegels und der Dichtungen.

NOTWENDIGE WERKZEUGE

FITTINGE ET-C SI

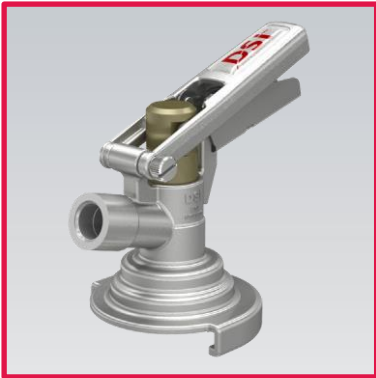
5. Notwendige Werkzeuge

ET-C SI



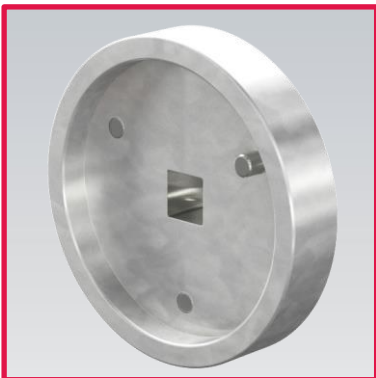
NOTWENDIGE WERKZEUGE

FITTINGE ET-C SI



1. Ausbau- und Dekompressionswerkzeug:

Artikel-Nr.: 550439.1



2. Ein- und Ausdrehwerkzeug:

Artikel-Nr.: 550426.8

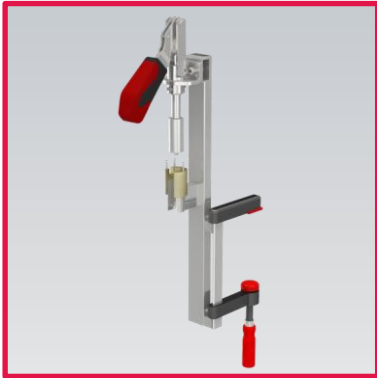


3. Demontagewerkzeug Fittingdichtung:

Artikel-Nr.: 910611

NOTWENDIGE WERKZEUGE

FITTINGE ET-C SI



4. Montage- und Demontagewerkzeug:

Artikel-Nr.: 910554



5. Montagehülse für Gehäusedichtung:

Artikel-Nr.: 611899

TECHNISCHE INFORMATIONEN

FITTINGE ET-C SI

6. Technische Informationen

ET-C SI



ANSCHLÜSSE

FITTINGE ET-C SI

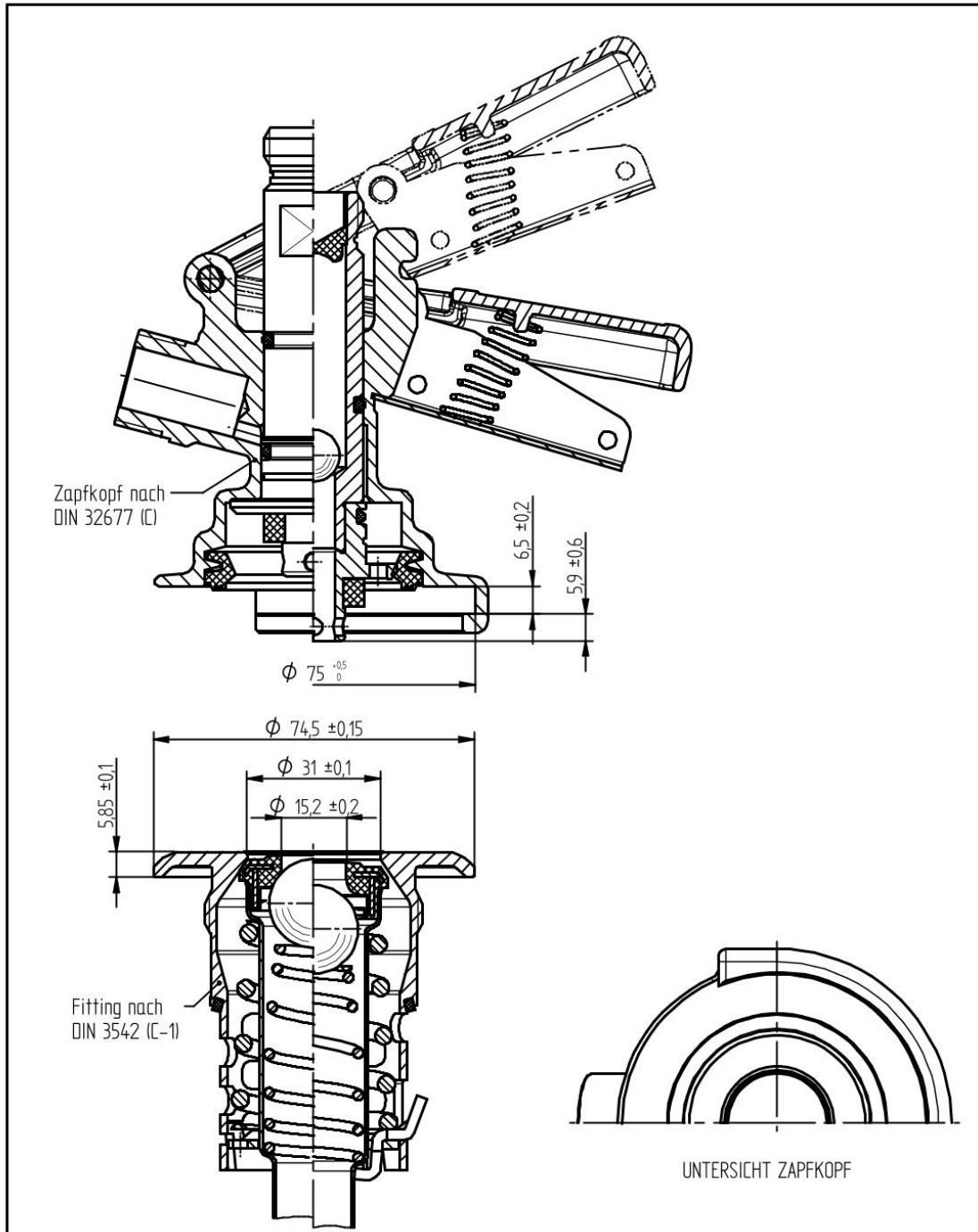
7. Anschlüsse

ET-C SI



ANSCHLÜSSE

FITTINGE ET-C SI



This drawing is the property of Dispense Systems International. The information on it is confidential, and must not be copied for any other purpose without the prior written permission of DSI Getränkearmaturen GmbH. If in doubt, please ask. Samples are required after each revision.

PRODUCT		TOLERANCES DIN ISO 2768-mH		LAST CHANGE		SCALE		WEIGHT VOLUME	
		ROUGHNESS DIN EN ISO 1302		- X \triangle		MATERIAL			
		EDGES DIN EN ISO 13715				TITLE			
		DESIGN		DATE		NAME			
		AM		14.06.2005		AH			
		2D		09.04.2020		kunze			
		3D		09.04.2020		kunze			
								FILE NAME: DH C für D185574.dsm	
								DRAWING NAME: 185574 Combi Type Connection System.dft	
								DRAWING NUMBER	
								A4 185574	
								SHEET	
								2	
								3 SHTS.	
ALTERATIONS		DATE		NAME		ÄM		PROD. DEV. GERMANY	
								REPL. BY -	

DSI Micro Matic GmbH

Oberster Kamp 20
59069 Hamm
Germany
Telefon: +49 (0) 23 85 772 100
Fax: +49 (0) 23 85 772 249
dsi-sales@micro-matic.com
dsi.micro-matic.com

DSI SERVICE – TEAM

SALES AND CUSTOMER SERVICE:

Iryna Matyak
Eastern Europe, UK & Ireland
Telefon: +49 (0) 23 85 772 216
E-Mail: iryna.matyak@micro-matic.com

Debora Salvador
Western Europe & North-/ South-America
Telefon: +49 (0) 23 85 772 212
E-Mail: debora.salvador@micro-matic.com

Katja Spanke
Western Europe, Australia & Asia
Telefon: +49 (0) 23 85 772 215
E-Mail: katja.spanke@micro-matic.com

SALES FIELD SERVICE:

Rafael Kurzawa
D.A.CH.
Telefon: +49 2385 772 218
Mobil: +49 162 2892386
E-Mail: rafael.kurzawa@micro-matic.com